



# 低碳生活

# 居住篇

衣 食  
住 行

# 現時香港情況

掃描二維碼



看看手語講解

每日每人



用 411 度  
電力

可供一部電視  
連續播放 85 日

每日有



6,844 噸  
家居廢物

即每人每日丟棄  
0.91 公斤廢物

掃描二維碼



看看手語講解



每日每人



用 130 升  
淡水

用途包括  
洗澡和洗衣等

掃描二維碼



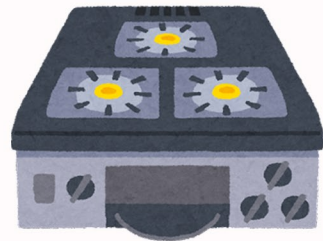
看看手語講解

掃描二維碼



看看手語講解

每日每人



用 1,131 焦耳  
煤氣

可煮 148 餐  
有兩菜一湯的晚飯

# 如何選擇冷氣機？

現時每部冷氣機都必須貼上  
能源效益標籤

## 能源效益標籤 是甚麼？

### 1 能源效益級別

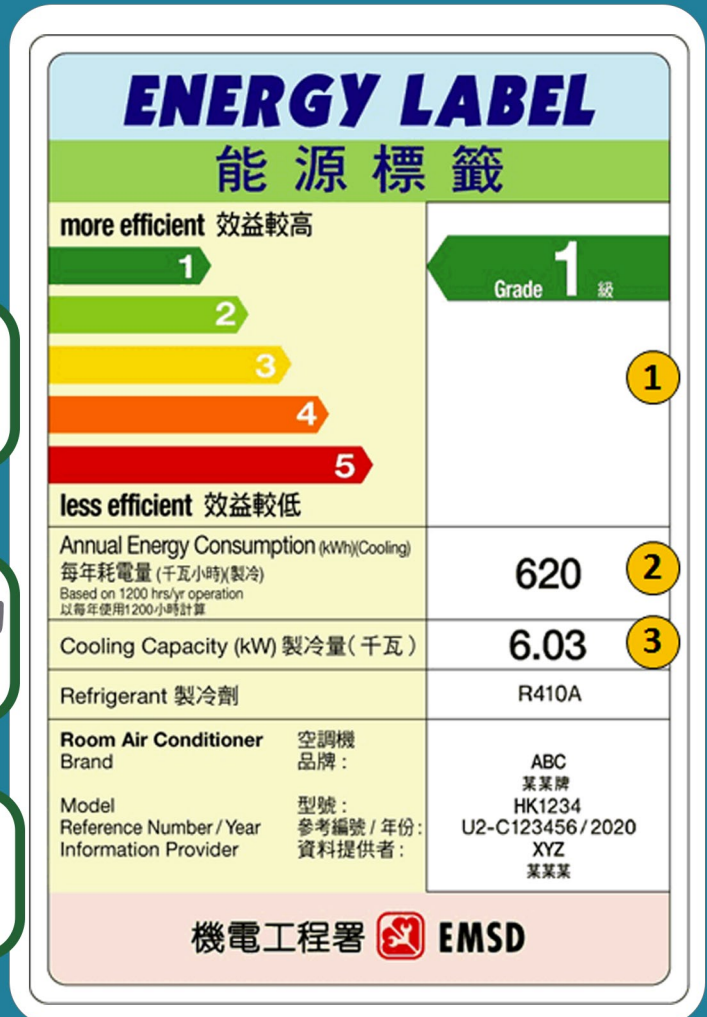
1級（綠色）為最高能源效益  
5級（紅色）則最低能源效益

### 2 每年耗電量

可用這數字來比較不同型號的  
冷氣機能節省多少電費。

### 3 製冷量

這數字可讓我們知道這一部  
冷氣機的製造冷氣的能力。



掃瞄**二維碼**  
觀看影片



手語講解  
**能源效益標籤**

用**第 1 級**能源效益級別的冷氣機，  
能**節省最多**的電費！

**記住留意電器上的標籤了！**



# 如果我們不改變

5

我們每天會使用各種  
電器或清潔等日常用品

**消耗大量資源**

按照現時

香港人生活模式

**我們需要**

**超過 4 個地球**

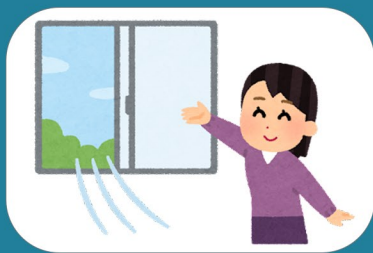
才能應付全部人日常生活



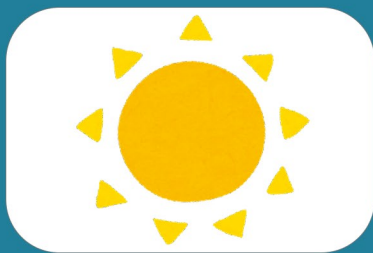
# 要實行低碳生活 我們可以做甚麼？



使用天然有機  
清潔劑



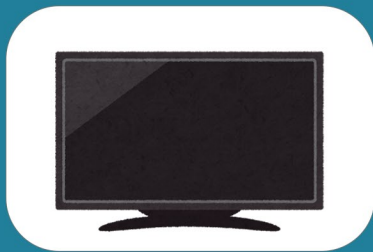
開窗通風  
少用冷氣



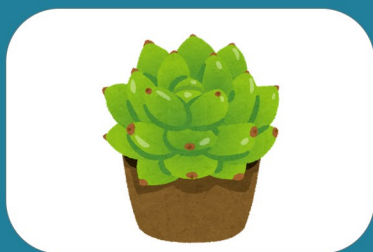
減少開燈  
善用陽光



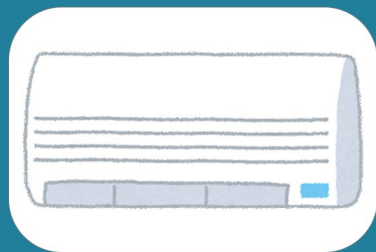
選購能源效益  
較高的電器



關掉不是  
使用中的電器



可以在家中  
種多點植物



冷氣溫度高於  
攝氏 24 度

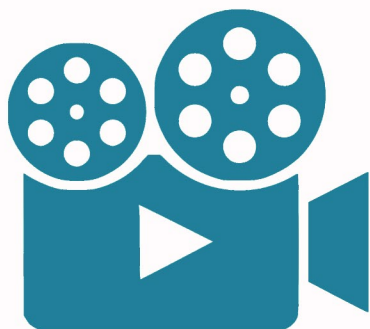


購物時  
自備購物袋



回收不要的  
電器

# 活動資訊



微電影放映



工作坊小組



環保講座



回收街站

如有興趣了解更多詳情  
歡迎whatsapp葉小姐



聯絡龍耳

地址：石硤尾白田邨翠田樓地下一號

粉嶺祥華邨祥裕樓地下 113-115 室

電話：27770919 // 36197642

傳真：27770677

\* 是項計劃由可持續發展基金資助

網頁：[www.silence.org.hk](http://www.silence.org.hk)

電郵：[info@silence.org.hk](mailto:info@silence.org.hk)