



氣候變化 與人的關係

甚麼是氣候變化?

1

因為人類的行為,例如...



破壞森林



排出廢氣



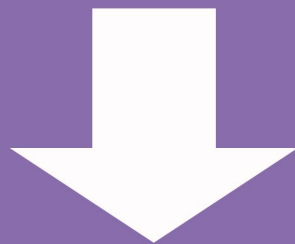
使用煤氣
和石油

以上行為都會生產溫室氣體



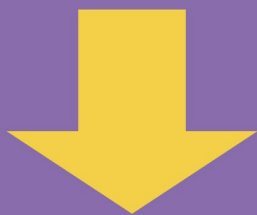
掃描二維碼
看看手語講解

溫室氣體



在地球吸收
和保留熱力
的氣體

溫室氣體像
一層覆蓋層



阻止熱力
離開地球

掃描二維碼
看看手語講解

2



溫室氣體會使地球

不能散熱



天氣和溫度
不再正常

氣溫上升



氣候變化 導致

3



極端天氣



海平面(海的高度)上升



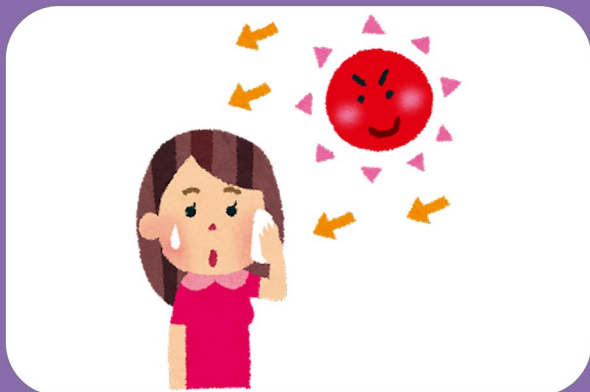
動植物和農作物減少



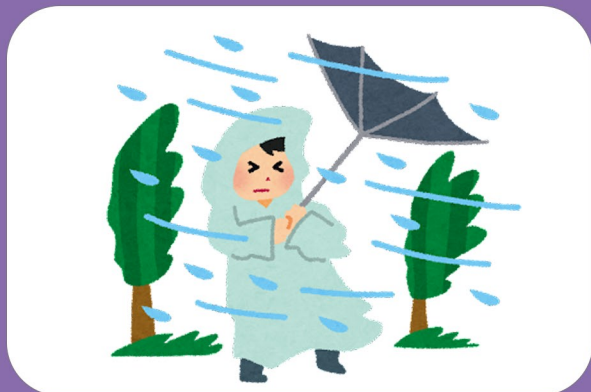
疾病增加

香港現時情況

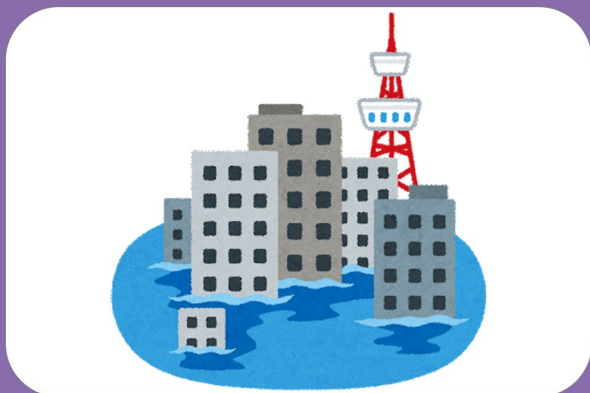
4



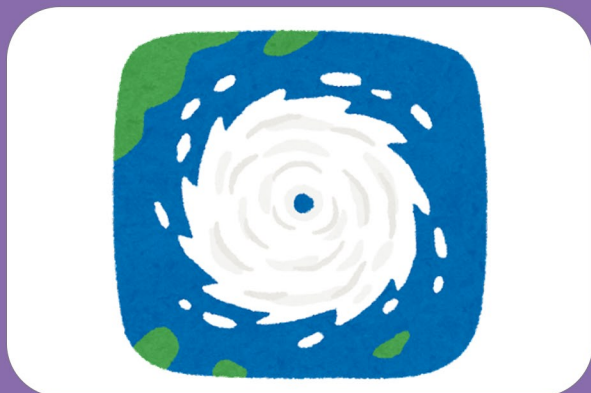
酷熱天氣增加



多了大雨的日子



海平面上升



超強颱風變多



掃描二維碼
看看手語講解



甚麼是碳排放

5

碳排放是指溫室氣體的排放

個人碳排放/ 碳足印

每一個人的日常生活都會使用資源和製造溫室氣體

你知道自己的碳排放嗎？

低碳生活計算器

立即掃描二維碼
計算你過去一年在
生活上產生的溫室
氣體量！



我們可以改變 日常生活

衣



食



行



住



實行低碳生活
刻不容緩

詳細可參考
**低碳生活
衣食住行篇**

活動資訊



微電影放映



工作坊小組



環保講座



回收街站

如有興趣了解更多詳情
歡迎whatsapp葉小姐



聯絡龍耳

地址:石硤尾白田邨翠田樓地下一號

粉嶺祥華邨祥裕樓地下113-115室

電話:27770919 // 36197642

傳真:27770677

* 是項計劃由可持續發展基金資助

網頁: www.silence.org.hk

電郵: info@silence.org.hk